

*Lamborghini*  
CALOR



**BELGIUM**  
EXCLUSIVE IMPORT



**MEGA PREX**



**Lamborghini**  
CALOR

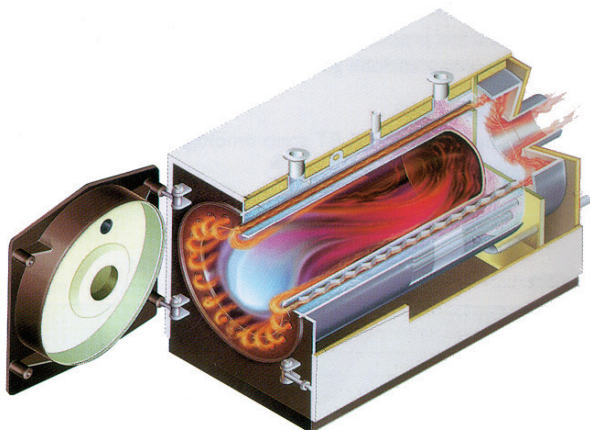
BELGIUM EXCLUSIVE IMPORT

**CHAUDIERE MEGA PREX**  
CHAUDIERE INDUSTRIELLE ACIER POUR  
BRULEUR A FLAMME SOUFFLEE

2006/7

PAGE 01

## CHAUDIERE INDUSTRIELLE PRESSURISEE EN ACIER :



Les chaudières MEGA PREX sont des chaudières en acier pressurisées, à haut rendement - homologuées CE - idéales pour le chauffage d'immeubles de petites et de moyennes tailles.

Elles peuvent fonctionner avec un brûleur à flamme soufflée au mazout ou au gaz. Ces chaudières présentent toute une série de solutions pour éviter la formation de condensation acide ainsi que tous les effets négatifs itinérants à celle-ci.

Le parcours des gaz de combustion est basé sur la technologie à inversion de flamme.

### ISOLATION :

Le corps de la chaudière est recouvert d'un épais matelas en laine de verre haute densité de 80 mm, posé sur la chaudière : ceci permet de réduire au maximum les déperditions thermiques et le niveau acoustique.

La jaquette extérieure est vernie par poudre époxy et est montée après installation.

### LA GAMME :

La gamme comprend 22 modèles dont les puissances calorifiques varient entre 93 kW [ minimum ] et 2.907 kW [ maximum ].

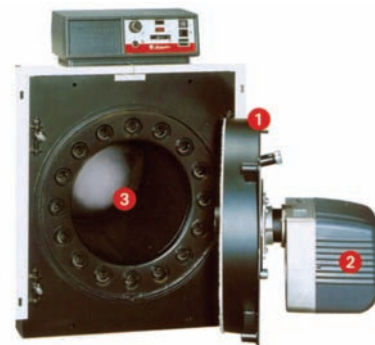


### PORTE A OUVERTURE TOTALE :

Il est indispensable que la porte de visite [1] assure une étanchéité parfaite avec la chambre de combustion [3] qui est en pression. Toute petite brèche pourrait laisser s'échapper une grosse quantité de gaz de combustion à haute température. La construction spéciale de la porte en une seule pièce intégrant la fibre de céramique [ qui a une basse inertie et une haute isolation ] ainsi que la possibilité de la régler [ elle peut être relevée, abaissée et aussi inclinée ] garantit une tenue parfaite, en évitant la perte de gaz de combustion avec comme résultat direct la déformation de la porte.

### TABLEAU ELECTRIQUE :

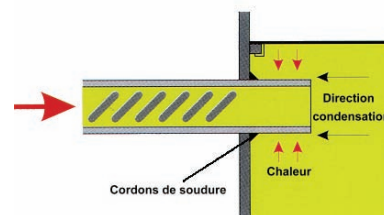
Le tableau électrique est conforme aux normes en vigueur et, en particulier, à la directive Basse Tension 72/33 CEE, qui est entrée en vigueur le 1<sup>er</sup> janvier 1996. Il est installé à l'extérieur de la chaudière pour maintenir les commandes à la température ambiante. Il est entièrement complet et un emplacement est prévu pour l'ajout éventuel d'un boîtier de régulation thermique avec une sonde extérieure anticipative. Il est équipé de :  
Thermostat de réglage - Thermostat de sécurité - Interrupteur principal - Interrupteur du brûleur - Interrupteur du circulateur - Lampe témoin de mise en sécurité. Un logement pour un compteur thermique est également prévu.



### TUBES DE FUMES DE GROSSE EPAISSEUR :

Une chaudière pressurisée, bien choisie et correctement installée, doit rarement être remplacée à cause de la corrosion. Même si aucune production d'acide ne se fait quand la chaudière est en régime, les nombreux arrêts et mises en route provoquent une condensation temporaire qui se fixe principalement sur les tubes de fumées [ échangeur tubulaire ]. Les chaudières MEGA PREX ont des tubes de plus gros diamètre qui garantissent une plus grande longévité.

Pour réduire le problème de la condensation, les tubes ainsi que la taille de la plaque arrière sont prolongés, de cette façon il se crée un effet "ailettes" qui dirige la chaleur contre les cordons de soudure des tubes, et qui redirige la condensation vers elle.



MEGA PREX		90	100	115	150	180	230	290	340
Puissance thermique	min kW	52,3	52,3	52,3	93	93	139,5	174,4	232,5
	max kW	93	105	116	151	186	232	290	349
	min kcal/h	45.000	45.000	45.000	80.000	80.000	120.000	150.000	200.000
	max kcal/h	80.000	90.000	100.000	130.000	160.000	200.000	250.000	300.000
Rendement utile à 100%	%	89,7	90,11	90,05	91,15	90,36	90,23	89,74	89,91
Rendement utile à 30%	%	89,7	90,11	90,05	91,15	90,36	90,23	89,74	89,91
Perte chaleur par l'habillage	%	1,2	1,2	1,2	1,2	1,2	1,2	1,2	1,5
Pres. max circuit chauffage	bars	5	5	5	5	5	5	5	5
Contenance d'eau	L	123	123	123	172	172	300	356	360
Départ chauffage - a1	DN	50	50	50	50	50	65	65	80
Retour chauffage - a2	DN	50	50	50	50	50	65	65	80
Racc pour instruments - a3	Ø	1"	1"	1"	1"	1"	1"	1"	1"
Remplissage chaudière - a4	Ø	1"	1"	1"	1"	1"	1"	1"	1 ¼"
Racc vase d'expansion - a5	Ø	-	-	-	-	-	-	-	1 ¼"
Cheminée - a6	Ø	200	200	200	250	250	250	250	250
Brûleur - a7	Ø	130	130	130	160	160	180	180	225
Tension	V/Hz	230 / 50	230 / 50	230 / 50	230 / 50	230 / 50	230 / 50	230 / 50	230 / 50
Poids	kg	217	228	240	335	350	420	543	840

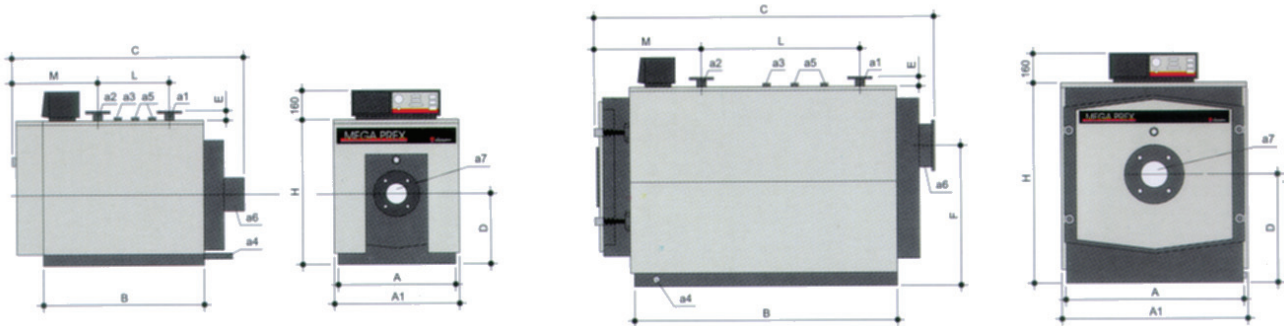
MEGA PREX		400	460	580	700	800	930	1050
Puissance thermique	min kW	232,5	279	314	465	640	640	872
	max kW	407	465	581	697	814	930	1.046
	min kcal/h	200.000	240.000	270.000	400.000	550.000	550.000	750.000
	max kcal/h	350.000	400.000	500.000	600.000	700.000	800.000	900.000
Rendement utile à 100%	%	89,82	90,29	90,22	90,05	90,14	90,2	90,17
Rendement utile à 30%	%	89,82	90,07	89,94	89,76	89,89	89,94	89,86
Deperdition chaleur l'habillage	%	1,5	1,5	1,5	1,5	1,5	1,5	1,5
PRES. circuit chauffage max	bars	5	5	5	5	5	5	5
Contenance d'eau	L	360	520	660	850	1.050	1.170	1.170
Départ chauffage - a1	DN	80	80	80	100	100	100	125
Retour chauffage - a2	DN	80	80	80	100	100	100	125
Racc pour instruments - a3	Ø	1"	1"	1"	1"	1"	1"	1"
Remplissage chaudière - a4	Ø	1 ¼"	1 ¼"	1 ¼"	1 ¼"	1 ¼"	1 ¼"	1 ¼"
Racc vase d'expansion - a5	Ø	1 ¼"	2 x 1 ¼"	2 x 1 ¼"	2 x 1 ½"	2 x 1 ½"	2 x 1 ½"	2 x 1 ½"
Cheminée - a6	Ø	250	250	250	300	300	300	350
Brûleur - a7	Ø	225	225	225	280	280	280	280
Tension	V/Hz	230 / 50	230 / 50	230 / 50	230 / 50	230 / 50	230 / 50	230 / 50
Poids	kg	920	1.000	1.200	1.500	1.680	1.850	2.020



MEGA PREX		1150	1400	1550	1750	2000	2300	2900
Puissance thermique	min kW	872,1	872,1	1.046,5	1.221	1.395,3	1.337,2	2.093
	max kW	1.162	1.395	1.569	1.744	1.976	2.325	2.907
	min kcak/h	750.000	750.000	900.000	1.050.000	1.200.000	1.150.000	1.800.000
	max kcak/h	1.000.000	1.200.000	1.350.000	1.500.000	1.700.000	2.000.000	2.500.000
Rendement utile à 100%	%	90,78	90,23	90,22	90,36	90,39	90,08	90,25
Rendement utile à 30%	%	90,13	90,02	90,09	90,09	90,23	89,81	89,94
Dependition chaleur l'habillage	%	1,3	1,3	1,3	1,3	1,1	1,1	1,1
PRES. circuit chauffage max	bars	5	5	5	5	5	5	5
Contenance d'eau	L	1.300	1.820	2.020	2.200	2.350	2.700	3.600
Départ chauffage - a1	DN	125	150	150	150	200	200	200
Retour chauffage - a2	DN	125	150	150	150	200	200	200
Racc pour instruments - a3	Ø	1"	1"	1"	1"	1 1/2"	1 1/2"	1 1/2"
Remplissage chaudière - a4	Ø	1 1/4"	1 1/2"	1 1/2"	1 1/2"	1 1/2"	1 1/2"	1 1/2"
Racc vase d'expansion - a5	Ø	2 x 1 1/2"	2 x 1 1/2"	2 x 1 1/2"	2 x 1 1/2"	2 x 2"	2 x 2"	2 x 2"
Cheminée - a6	Ø	350	400	400	400	500	500	550
Brûleur - a7	Ø	280	320	320	320	360	360	400
Tension	V/Hz	230 / 50	230 / 50	230 / 50	230 / 50	230 / 50	230 / 50	230 / 50
Poids	kg	2.250	2.540	2.860	3.220	3.680	4.250	5.190

MEGA PREX 90+1150

MEGA PREX 1400+2900



MODELE	A	A1	B	C	D	E	F	H	L	M
	mm	mm	mm	mm	mm	mm	mm	mm	mm	mm
MEGA PREX 90	700	750	755	1.140	415	55	/	855	265	484
MEGA PREX 100	700	750	755	1.140	415	55	/	855	265	484
MEGA PREX 115	700	750	755	1.140	415	55	/	855	265	484
MEGA PREX 150	750	800	1.000	1.385	440	55	/	905	475	484
MEGA PREX 180	750	800	1.000	1.385	440	55	/	905	475	484
MEGA PREX 230	850	900	1.250	1.640	490	55	/	1.005	700	484
MEGA PREX 290	850	900	1.500	1.890	490	55	/	1.005	980	484
MEGA PREX 340	890	940	1.502	1.900	500	65	/	1.015	850	600
MEGA PREX 400	890	940	1.502	1.900	500	65	/	1.015	850	600
MEGA PREX 460	1.110	1.160	1.502	1.950	610	65	/	1.205	850	660
MEGA PREX 580	1.110	1.160	1.792	2.240	610	65	/	1.205	1.150	660
MEGA PREX 700	1.240	1.290	1.753	2.255	675	65	/	1.335	1.100	710
MEGA PREX 800	1.240	1.290	2.003	2.500	675	65	/	1.335	1.200	710
MEGA PREX 930	1.240	1.290	2.003	2.500	675	65	/	1.335	1.200	710
MEGA PREX 1050	1.390	1.440	2.003	2.500	750	65	/	1.485	1.200	710
MEGA PREX 1150	1.390	1.440	2.003	2.500	750	65	/	1.485	1.200	710
MEGA PREX 1400	1.500	1.510	2.265	2.650	885	80	1.135	1.650	1.300	785
MEGA PREX 1550	1.500	1.510	2.565	2.950	885	80	1.135	1.650	1.600	785
MEGA PREX 1750	1.500	1.510	2.815	3.200	885	80	1.135	1.650	1.850	785
MEGA PREX 2000	1.720	1.730	2.615	3.020	960	80	1.160	1.830	1.550	855
MEGA PREX 2300	1.720	1.730	3.015	3.420	960	80	1.160	1.830	1.950	855
MEGA PREX 2900	1.870	1.880	3.280	3.670	1.055	80	1.335	2.000	2.050	855



**9-15, RUE DE LA TEINTURERIE • 1190 BRUXELLES**

**Notre salle d'exposition est à votre disposition:**

**LUNDI au VENDREDI : 08 H 30 - 12 H**

**LUNDI au JEUDI : 13 H - 17 H**

**VENDREDI : 13 H - 16 H**

 **(02) 332 21 30**

-



**(02) 376 16 73**

<b>DIRECTION COMMERCIALE</b>	<b>: P.I. 312</b>	-	<b>Service technique FR</b>	<b>: P.I. 319</b>
<b>Service commercial NORD</b>	<b>: P.I. 322</b>	-	<b>Service technique NL</b>	<b>: P.I. 320</b>
<b>Service commercial SUD</b>	<b>: P.I. 323</b>	-	<b>Labo</b>	<b>: P.I. 316</b>
<b>Secrétariat commercial</b>	<b>: P.I. 318</b>	-	<b>Magasin</b>	<b>: P.I. 325</b>
<b>Comptabilité</b>	<b>: P.I. 311</b>	-	<b>Atelier</b>	<b>: P.I. 324</b>

**E-mail : [vassart@vassart.com](mailto:vassart@vassart.com) - Site web : <http://www.vassart.com>**